



Viure un món  
de sensacions  
al costat  
de la platja

# L'Àmfora

## La Costa Brava, per gaudir-ne de primavera a tardor.

La Costa Brava és un contrast de colors, el blau del mediterrani i la verdor de les seves terres es fonen en un paisatge seductor on t'envairà una sensació de llibertat.

I és en aquest paradís que us espera L'Àmfora.

Situat a la vora del mar, a la platja de Sant Pere Pescador, L'Àmfora és el refugi ideal per als amants de la Costa Brava.

Un ambient tranquil i encisador, nits de diversió i llegendàries.

Això és el que necessiten les teves vacances !

Benvinguts a la Costa Brava,  
Benvinguts a L'Àmfora.

## Vine a la Costa-Brava, desconnecta, evadeix-te i gaudeix del sol i la platja. Descobreix l'essència del mediterrani!

### Desconnecta d'abril a setembre...

Amb l'arribada del bon temps, tot l'equip de L'Àmfora està desitjant poder acollir-vos els caps de setmana, petites escapades o inclús llargues estades.

Us esperen: hectàrees de natura, amplies instal·lacions, activitats esportives i com no, l'equip de L'Àmfora està a la vostra disposició per atendreu-vos i mimar-vos.

### Compartir emocions i relaxar-se.

Prendre el sol, nedar, capbussar-se i gaudir de les fresques i cristal·lines aigües de la piscina o dins les aigües tranqui-les del mar mediterrani...

Degustar les especialitats gastronòmiques de la zona en família o amb amics, compartir nits de festa organitzades per L'Àmfora...aquí t'ho passaràs més que bé !

Divertir-se, ballar, riure... això és el que necessiten les teves vacances.

### Un paradís per els nens.

Els més petits ho tindran difícil a l'hora de decidir-se: mini-club a partir de 4 anys, junior-club a partir de 8 anys, el nostre equip d'animadors professionals els hi proposaran un ampli ventall d'activitats sense oblidar la gran protagonista "la platja", jocs d'aigua a la piscina i en els tobogans.

### Tot el confort que necessites.

A L'Àmfora tot està pensat per facilitar-vos les vacances en família. Parcel·les de 90 a 180 m<sup>2</sup>, separades per arbusts, algunes amb el seu propi sanitari individual, carrers ben delimitats on es circula principalment a peu o en bicicleta, un accés directe a la platja de sorra fina amb les seves interminables dunes i aigües poc profundes.

Resultat: Per la tranquil·litat dels pares, els nens gaudiran d'unes vacances segures i divertides.



## Oferta cap de setmana en bungalow

a partir de **92€**

[Del 09/04 al 19/06/10 i del 17/09 al 26/09/10]



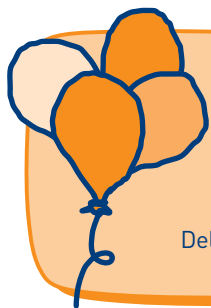
# Llista de preus de càmping

29/03 → 30/09/2010

## Preus per nit

IVA inclòs	29/03 → 11/06 13/09 → 30/09	12/06 → 19/06 01/09 → 12/09	20/06 → 04/07 19/08 → 31/08	05/07 → 18/08
Adults	4,20 €	4,20 €	6 €	6 €
Nens (2-9 anys)	Gratis	Gratis	4 €	4 €
Parcel·la 100 m <sup>2</sup>	16 €	26 €	30 €	41 €
Suplement desguàs	3 €	3 €	4 €	4 €
Parcel·la 80-90 m <sup>2</sup> amb sanitari individual	25 €	32 €	51 €	59 €
Parcel·la 180 m <sup>2</sup> amb sanitari individual	30 €	37 €	55 €	67 €
Cotxe extra	4 €	4 €	6 €	6 €
Caravana extra.	11 €	11 €	14 €	14 €
Gos	2,50 €	3,40 €	4,80 €	4,80 €

ABRIL							MAIG						
dl	dm	dc	dj	dv	ds	dg	dl	dm	dc	dj	dv	ds	dg
			1	2	3	4						1	2
5	6	7	8	9	10	11	3	4	5	6	7	8	9
12	13	14	15	16	17	18	10	11	12	13	14	15	16
19	20	21	22	23	24	25	17	18	19	20	21	22	23
26	27	28	29	30			24/31	25	26	27	28	29	30
JUNY							JULIOL						
dl	dm	dc	dj	dv	ds	dg	dl	dm	dc	dj	dv	ds	dg
			1	2	3	4					1	2	3
5	6	7	8	9	10	11	5	6	7	8	9	10	11
12	13	14	15	16	17	18	12	13	14	15	16	17	18
19	20	21	22	23	24	25	19	20	21	22	23	24	25
26	27	28	29	30			26	27	28	29	30	31	
AGOST							SETEMBRE						
dl	dm	dc	dj	dv	ds	dg	dl	dm	dc	dj	dv	ds	dg
						1				1	2	3	4
2	3	4	5	6	7	8	6	7	8	9	10	11	12
9	10	11	12	13	14	15	13	14	15	16	17	18	19
16	17	18	19	20	21	22	20	21	22	23	24	25	26
23/30	24/31	25	26	27	28	29	27	28	29	30			



## Nens gratis\*

Del 29/03 al 19/06/10 i del 01/09 al 30/09/10  
[\*nens menors de 10 anys]



## Oferta especial pensionistes

10 dies = 9 dies\*  
14 dies = 12 dies\*  
18 dies = 14 dies\*  
22 dies = 15 dies\*

Del 29/03 al 30/06/10 i del 27/08 al 30/09/10  
\*el descompte s' aplicarà sobre la tarifa més barata.



## ALTRES DESCOMPTES

-10%

sobre la tarifa de parcel·la\*

amb carnet de càmping internacional (CCI)  
\* excepte del 01/07 al 26/08/10

Ofertes no acumulables. Las ofertes s' apliquen únicament durant les dates indicades.



## Els nostres preus inclouen

- la parcel·la de 90, 100 o 180 m<sup>2</sup>, amb sombra o sense sombra, separades per arbusts.
- lloc per aparcar el seu vehicle
- la presa d'aigua i l'ús d'aigua potable
- el consum d'electricitat (10 Ampers)
- accés als sanitaris on l'aigua calenta és gratuïta (sanitaris individuals disponibles a les parcel·les de 90 m<sup>2</sup> i 180 m<sup>2</sup>).
- accés als sanitaris per a nens i instal·lacions per a nadons.
- accés als rentadors per a rentar la roba i la vaixela.
- entrada al disco-pub (16 anys)
- la instal·lació d'una tenda suplementària
- accés al mini-club i al club junior, animació pels nens
- accés l'àrea de jocs per nens
- els shows musicals, ball i karaoke
- accés a les piscines i al tobogan aquàtic
- accés a les taules de ping-pong, als terrenys de volley-ball i de bàsquet
- Bloc sanitari amb calefacció



## Al càmping, nombroses activitats us facilitaran les vostres vacances

- 1 piscina amb una piscina infantil obertes del 01/05 al 30/09
- 1 piscina amb tobogan aquàtic del 01/07 al 31/08
- Mini-club a partir de 4 anys
- Junior-club a partir de 8 anys
- 2 pistes de tenis
- volley-ball
- bàsquet
- futbol
- un minigolf
- parque infantil
- lloguer de bicicletes
- terreny de petanca
- ping-pong
- sala d' internet i WIFI
- caixetes fortes
- un bar
- bar-restaurant
- rosteria i plats per emportar
- supermercat
- caixer automàtic
- canvi de moneda
- premsa
- cabines telefòniques
- bugaderia



## Els nostres preus no inclouen

- L'estança d'animals domèstics, sempre i quan estiguin lligats., el màxim és de 2 per parcel·la
- Lloc per aparcar un segon cotxe



## A prop del càmping trobarà diverses activitats i llocs per visitar...

- Lloguer de material de windsurf, de material de submarinisme...
- hípica (3 km)
- Parc Natural "Aiguamolls de l'Empordà" (a 3 km)
- Museu Dalí a Figueres (15 Km)
- Parc aquàtic a Roses (15 km)

# Llista de preus d' allotjaments

29/03 → 30/09/2010

## Preus per nit

IVA inclòs	05/04 → 11/06 12/09 → 30/09	29/03 → 04/04 12/06 → 19/06 05/09 → 11/09	20/06 → 03/07	22/08 → 04/09	04/07 → 21/08
Apartament (2/4 pers.)	51 €	62 €	85 €	95 €	117 €
Bungalow Premium (2/4 pers.)	54 €	66 €	88 €	98 €	118 €
Bungalow club (5 pers.)	58 €	70 €	86 €	96 €	126 €
Bungalow class (5 pers.)	61 €	75 €	95 €	106 €	128 €
Mobil-home Sunny (5/6 pers.)	76 €	95 €	116 €	127 €	142 €
Mobil-home Family (6 pers.)	83 €	100 €	126 €	131 €	150 €
Mobil-home Family Prestige (7 pers.)	88 €	108 €	134 €	140 €	160 €

ABRIL							MAIG						
dl	dm	dc	dj	dv	ds	dg	dl	dm	dc	dj	dv	ds	dg
			1	2	3	4					1	2	
5	6	7	8	9	10	11	3	4	5	6	7	8	9
12	13	14	15	16	17	18	10	11	12	13	14	15	16
19	20	21	22	23	24	25	17	18	19	20	21	22	23
26	27	28	29	30			24/31	25	26	27	28	29	30

JUNY							JULIOL						
dl	dm	dc	dj	dv	ds	dg	dl	dm	dc	dj	dv	ds	dg
			1	2	3	4				1	2	3	4
7	8	9	10	11	12	13	5	6	7	8	9	10	11
14	15	16	17	18	19	20	12	13	14	15	16	17	18
21	22	23	24	25	26	27	19	20	21	22	23	24	25
28	29	30					26	27	28	29	30	31	

AGOST							SETEMBRE							
dl	dm	dc	dj	dv	ds	dg	dl	dm	dc	dj	dv	ds	dg	
						1				1	2	3	4	5
2	3	4	5	6	7	8	6	7	8	9	10	11	12	
9	10	11	12	13	14	15	13	14	15	16	17	18	19	
16	17	18	19	20	21	22	20	21	22	23	24	25	26	
23/30	24/31	25	26	27	28	29	27	28	29	30				

## Oferta cap de setmana IVA inclòs

09/04 → 19/06/10  
17/09 → 26/09/10 **2 NITS**

Bungalow Premium <b>92€</b>	Apartament <b>92€</b>	Bungalow club <b>98€</b>
Bungalow class <b>100€</b>	Mobil-home Sunny <b>110€</b>	
Mobil-home Family <b>119€</b>	Mobil-home Family Prestige <b>127€</b>	

Les ofertes s'aplicaran únicament a las dates indicades.

## Ofertes Allotjaments

05/04 → 19/06 + 05/09 → 30/09

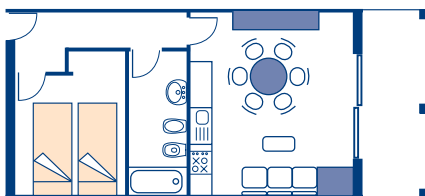
**7 = 5    14 = 10**

20/06 → 03/07 + 22/08 → 04/09

**+7 dies = 10%**  
**+14 dies = 20%**

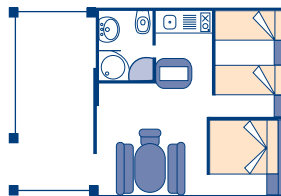
\*el descompte s' aplicarà sobre la tarifa més barata.

## Allotjaments completament equipats



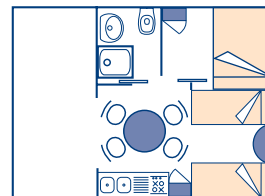
**Apartament - 48 m²**

Per a 2/4 persones, 1 habitació amb 2 llits individuals, sanitari complet, cuina-menjador-saló amb sofà-llit per a 2 persones, terrassa 8 m² amb mobles exteriors. Completament equipat amb llençols i mantes.



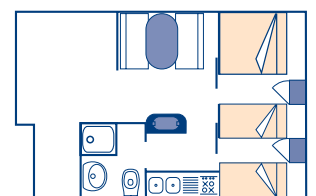
**Bungalow Class - 38 m²**

Per a 4 persones, 1 habitació amb 1 llit de matrimoni, 1 habitació amb 2 llits individuals, sanitari (w.c., lavabo i dutxa), aigua calenta, cuina-menjador-saló, terrassa amb mobles de jardí. Completament equipat amb llençols i mantes.



**Bungalow Premium - 30 m²**

Per a 4 persones, 1 habitació amb 1 llit de matrimoni, 1 habitació amb 2 llits individuals, sanitari (w.c., lavabo i dutxa), aigua calenta, cuina-menjador-saló, terrassa amb mobles de jardí. Completament equipat amb llençols i mantes.

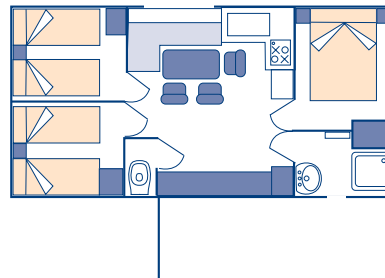
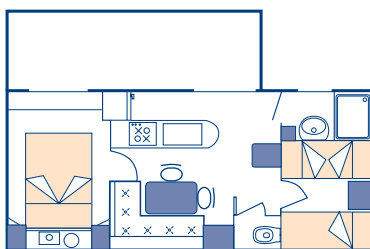


**Bungalow Club - 34 m²**

Per a 5 persones, 1 habitació amb 1 llit de matrimoni, 1 habitació amb 3 llits individuals, sanitari (w.c., lavabo i dutxa), aigua calenta, cuina-menjador-saló, terrassa amb mobles de jardí. Completament equipat amb llençols i mantes.

### Mobil-Home Sunny 43 m²

Per a 5/6 persones, 1 habitació amb 1 llit de matrimoni, una habitació amb 2 llits individuals, 1 sofà-llit, sanitari (w.c., lavabo i dutxa), aigua calenta, cuina-menjador-saló, terrassa amb mobles exteriors. Completament equipat amb llençols i mantes.



### Mobil-Home Family 42 m²

Per a 6 persones, 1 habitacions amb 1 llit de matrimoni, dues habitació amb 2 llits individuals, sanitari (w.c., lavabo i dutxa), aigua calenta, cuina-menjador-saló, terrassa amb mobles exteriors. Completament equipat amb llençols i mantes.

### Mobil-Home Family Prestige 48 m²

Per a 7 persones, 1 habitacions amb 1 llit de matrimoni, dues habitació amb 2 llits individuals, sanitari (w.c., lavabo i dutxa), aigua calenta, cuina-menjador-saló, terrassa amb mobles exteriors. Completament equipat amb llençols i mantes. Aire condicionat.

## CONDICIONS DE RESERVA

- 1 • Per reservar una parcel·la o un allotjament és necessari que ens envieu la vostra sol·licitud per escrit (carta, fax o e-mail).  
Després de rebre la seva comanda els enviarem una confirmació de reserva.  
Durant els 15 dies següents d'haver rebut aquesta confirmació ha d'enviar-nos un avanç de:
  - Parcel·la de càmping:  
120 € (100 € en concepte d'avanç i 20 € de costos de reserva).
  - Allotjament:  
330 € (300 € en concepte d'avanç i 30 € de costos de reserva).La reserva serà efectiva després de rebre l'avanç mitjançant xec o per transferència bancària al: Banco Popular Español (Sant Pere Pescador).  
Nº compte: 0075 0316 91 0600601694.
- 2 • La parcel·la reservada estarà a la seva disposició a partir de les 13 h. del dia de la seva arribada, i s'haurà de desallotjar abans de les 12 h. del dia de la seva sortida.  
El càmping els reservarà una parcel·la però sense garantir el número precís de la parcel·la.
- 3 • L'allotjament reservat estarà a la seva disposició a partir de les 16 h. del dia de la seva arribada, i s'haurà de desallotjar abans de les 10 h. del dia de la seva sortida.
- 4 • El total de la factura de la seva estada s'ha de fer efectiva el dia de l'arribada al càmping, així com una fiança de 100 € que serà retornada a la sortida si el bungalow es troba en el mateix estat de conservació i de neteja que en el moment de l'entrada.
- 5 • En cas que s'hagi d'anticipar la sortida, no es retornarà cap import.
- 6 • Dins el preu dels nostres allotjaments s'inclou la roba del llit, això com el servei de neteja el dia de la seva sortida.  
L'arrendatari té dret d'utilitzar tots els serveis que ofereix el càmping.  
Els animals domèstics no són admesos dins els allotjaments.
- 7 • Si l'allotjament no s'ocupa abans de les 21 h. i la parcel·la abans de les 18 h. del seu dia d'arribada (sempre i quan no hi hagi un previ avís), la direcció disposarà lliurement de la seva reserva.
- 8 • En cas d'anul·lació, la direcció del càmping retindrà:
  - 5% de la totalitat de l'entrega a compte si l'anul·lació és anterior als 30 dies de la seva arribada prevista.
  - 50% de la totalitat de l'entrega a compte si l'anul·lació es fa entre 16 i 30 dies abans de la seva arribada prevista.
  - La totalitat de l'entrega a compte si l'anul·lació es fa els últims 15 dies abans de l'arribada.

## ACCÉS

Des de l'autopista AP-7 sortida 4:  
Agafar la N-II direcció Girona/Barcelona,  
girar i prendre la C-s252 direcció l'Escalà/  
La Bisbal, girar a Torroella de Fluvià direcció  
Sant Pere Pescador.  
GPS: 42.18181 - 3.10403



Informació

972 52 05 40

Reserves

[www.campingamfora.com](http://www.campingamfora.com)

e-mail: [info@campingamfora.com](mailto:info@campingamfora.com)

